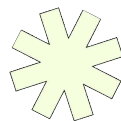
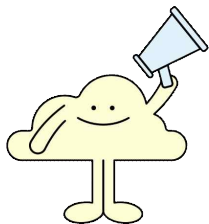


2027대비



장영희전공중국어

월비스 임용



1544-3169 ssam.willbes.net

목차

01 장영희 프로필

02 중국어 임용 출제 영역

03 임용 시험 일정

04 최근 경쟁률&합격선

05 출제영역 분포&2026기출분석

06 2026년 연간강의

07 2026년 연간 강의 로드맵_합격기반강의

08 2026년 1 ~ 2강의 계획서&교재

장영희임용중국어

profile

학력, 자격증

중앙대학교 중어과 졸, 중등학교 2급 정교사 자격증 소지
타이베이 국립정치대학교 중문연구소 석사, 박사

경력

주타이베이 한국대사관 영사과 근무
가천대학교 겸임교수, 교육대학원 강의, 한중번역대학원 출강
중앙대학교, 남서울대학교, 단국대학교, 한신대학교, 방송통신대학교 출강
(주)KG에듀 희소고시학원 전공 중국어 강의(2001~ 2020)

현 월비스 임용(2022. 1. 1 ~)



장영희임용중국어

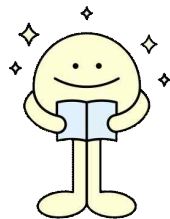
중국어임용시험 출제영역

교육부고시 제2017-126호(2017.8.30)



중국어 교육론(또는 외국어 교육론) ,
중국어**학개론**, 중국문학개론, 중국어**문법** ,
중국어회화, 중국어작문 , 중국어**강독**,
한문강독 , 중국어권문화

월비스임용 1544-3169 ssam.willbes.net



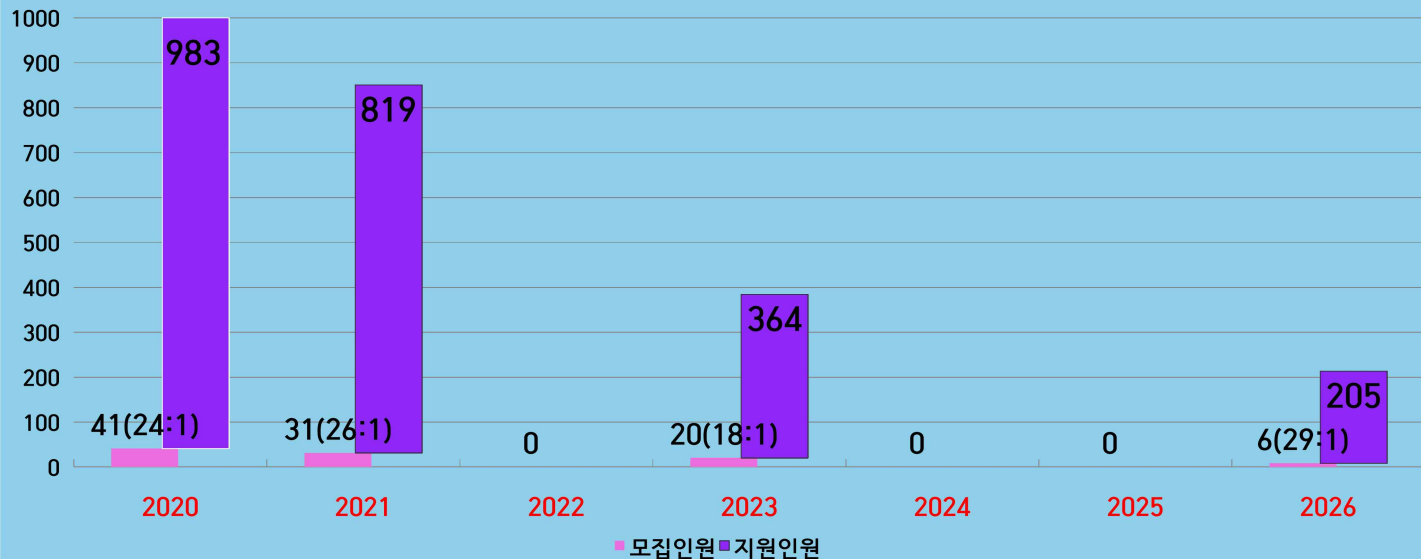
임용시험 일정

전형별	시험과목		대 상	날 짜	시 간
제1차 시 험	교육학(20점)		응시자 전체	11월3째주 토	■ 1교시 09:00~10:00(60분)
	전공 (80점)	A (단답식 4 문항서술식 8 문항)			■ 2교시 10:40~12:10(90분)
		B (단답식2문항서술식9문항)			■ 3교시 12:50~14:20(90분)
	한국사				한국사능력검정시험으로 대체
제2차 시 험	수업능력평가 (50 ~ 60점)	수업설계역량(경기)	제1차시험 합격자	1.20 (2026기준)	■ 09:00 ~ - 수업실연(15~20분)
		수업실연			
	교직적성 심층면접 (50 ~ 40점)	개별면접	제1차시험 합격자 전원	1.21 (2026기준)	■ 09:00 ~ - 개별면접(10분)/15분(경기)

1차 시험 후 임용시험 일정 (2026대비임용시험 기준)

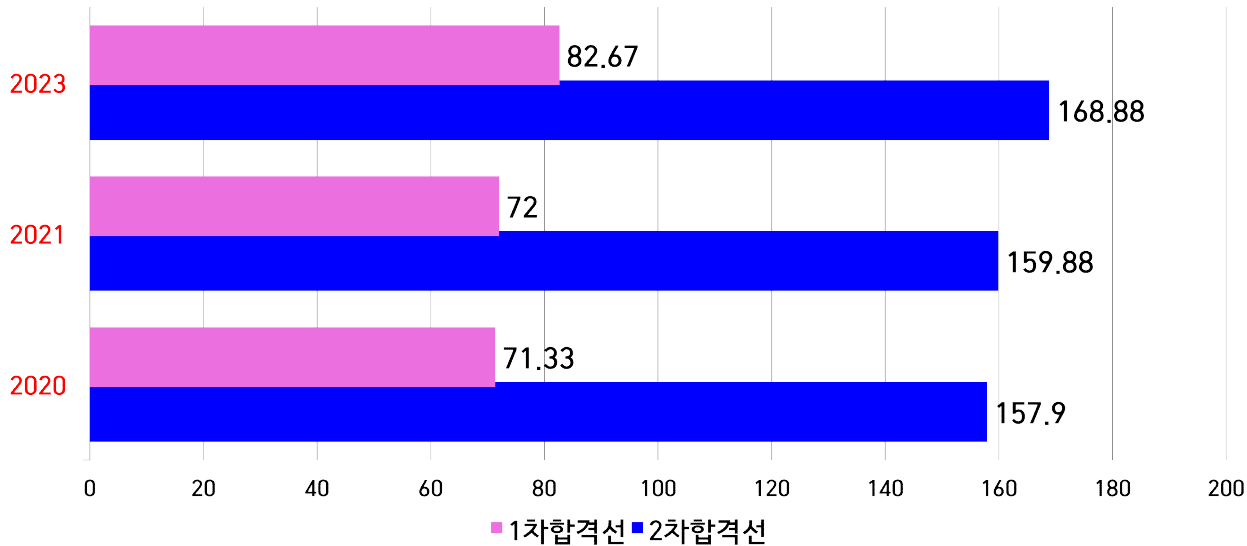
- 1차 시험 실시: 2025.11.22(토)
- 1차시험 합격자 발표: 2025.12.26(금) 10:00
- 2차시험 실시 : 2026. 1. 20.(화) ~ 21(수)
- 최종합격자 발표: 2026. 2. 5.(목) 10:00

최근6년 티오와 지원자 수



장영희임용중국어

최근 최종합격선



2026 기출시험 분석

기본을 중요시

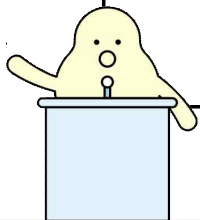
평이한 문제
절대 다수

원문 쓰기 어렵지 않음

- 단문 혹은 단답식
쓰기 다수
- 중장문쓰기: 지문
활용식

기출반영 비율 높음

기출문제는 최고의
학습자료



영역별 배점

이론				독해	
어법	어학개론	문학사	교육론	현대문	고문
22점	16점	8점	10점	16점	8점
작문4점 포함	서론2, 문자4, 어휘4, 음성6	현대4, 고대8	교육과정, 교육 론, 교육활동 (연계문항다수)	숙어와어휘6, 회화문4, 산문4, 문화2	운문2 산문6
56점				24점	

2026 기출 분석_장영희 25년하반기 강의 적중 92%

A형	유형	영역	답키워드	특징	적중도 강의자료와수업
1	기입형/기출연관	2022교육과정-의사소통기본표현	经历(经验)/选择	난이도 하	100%
2	기입형(찾아쓰기)	어학개론+어음	音高/语调	난이도 중	100%
3	기입형	독해 - 숙어, 어휘	打/回头草	난이도 하	50%
4	기입형/기출	현대문학사-신시기	伤痕/反思	난이도 하	100%
5	서술형/기출연관	교육과정_어법	角色/情景/~嗓子也有点儿疼	난이도 하	100%
6	서술형/기출연관	어법(명사)+교사교육활동(전이이론)	正迁移/偏误	난이도 중	100%
7	서술형(찾아쓰기)	문자+간화방법	“泪”是由两个表意成分“氵”和“目”构成的会意字; “护”是由表意成分“扌”和表音成分“户”构成的形声字。	난이도 중	70%
8	서술형(모방작문)	어법-보어	我今天早上又起晚了/经常看到凌晨才睡	난이도 중	100%
9	서술형/기출연관	어법-부사	句子/补语/就(접속어기능, 제한부사)	난이도 중	100%
10	서술형/기출연관	독해-고문	三顾茅庐(三顾草庐)/表/"忠"、"孝"	난이도 중	100%
11	서술형/기출연관	독해-현대문-비문학	谐音/随心所欲/胃	난이도 중상	100%
12	서술형(찾아쓰기)	독해-고대한어+현대문+고대문학사	列传/意在沛公/韩愈、柳宗元	난이도 중상	100%

B형	유형	영역	답키워드	특징	적중도 강의자료와수업
1	기입형	교육론-교수법	直接法/全身反应法	난이도 하	100%
2	기입형	독해-문화-희곡	实/念	난이도 중상	50%
3	서술형/기출연관	어학개론-어휘- 경성	词义/为: 总数、总计/花费和对头	난이도 중	80%
4	서술형/기출연관	교육론-어법	能够掌握能愿动词“会”的用法/词根/我一分钟能游五十米	난이도 중상	100%
5	서술형/기출연관	작문·어법-접속사	但它既有优点, 又有缺点/‘내용은 인공지능에 의해 생성될 수 있음’	난이도 중상	100%
6	서술형/기출연관	어법-피동문	受事//补语(除了“可能补语”以外)//放心吧, 我们的秘密没被人听见/	난이도 중상	100%
7	서술형/기출연관	시(고대)-문학사	樂府詩/律詩/絕句/(2)-(4)-(1)-(3)	난이도 중상	100%
8	서술형/찾아쓰기	독해 - 현대문학작품	倒影/避风息凉和架屋烧火/清	난이도 중하	100%
9	서술형/기출연관	독해 - 구어-대화체	尽力支持、积极为某人加油/意思相近的词语: 不简单、夺冠/翻。	난이도 상	30%
10	서술형/기출연관/찾 아쓰기	어학개론 - 어휘	白领、保龄球/‘白领’属于意译, 而非音译加类名;“保龄球”属于音译加类名, 而不属于部分音译部分意译”。	난이도 중	100%
	서술형/기출연관	어학개론-총론	普通话/吴方言/(一)为“汉字书写统一”(二)为“语法结构大致统一	난이도 하	100%

연간 강의 로드맵

❖ 1~2월: 이론스타트반 4시간,토.오전

-이론전영역(한글교재)+기출동형연습문제

❖ 1~2월: 독해스타트반 4시간.화,오전

-독해 전영역+기출동형연습문제



❖ 5~8월 : 이론완성·기출반, 4시간(1/2)

-원문강독,쓰기+기출동형 답 작성연습

❖ 3~4월 : 독해완성·기출반, 4시간

-독해강화,쓰기+기출동형 답 작성연습



❖ 3~4월 : 이론심화·기출반, 4시간(1/2)

-원문강독,쓰기+기출동형 답 작성연습

❖ 3~4월 : 독해심화·기출반, 4시간

-독해강화,쓰기+기출동형 답 작성연습



8월 티오 발표 후 : (조정)

❖ 9~10월 : 도약모의고사·중점원문반

• 도약모의고사 + 원문정리

❖ 11월 : 파이널 모의고사

2027년 장영희중국어_ 단기합격기반 강의

교육과정만점, +이론반복



- 교육과정 연간 반복
- 이론:한글+원서
- 기출동형문제 연간

독해력확실향상



연간실시

- 단어 테스트
- 누진형 반복 테스트
- 기출동형모의고사

다양한 독해



기출문제+주요작품(
현대,고대)+속어



1 ~ 2월 이론스타트반 강의

*수업시간 : 4시간+ 개별피드백10분, 토, 9:00~13:00

교재	01 교육론과 어학개론, 장영희, 미래가치, 2022개정판, 미래가치 02 어법, 장영희, 미래가치 / 03 문학개론(현당대·고대), 2021개정판, 장영희, 미래가치 04. 2026 기출해설 특강 제공				
회차	문법	어학개론	문학사(현대/고대)	2022교육과정 교육학인론	기출포함_문제 (쓰기와 첨삭)
1회1/10	개론, 명사, 대사, 수량사	서론(~155)	오사시기(노신외)/선진		기출포함문제
2회1/17	동사, 형용사, 부사	어휘156~170	오사시기(노신)/한대		기출포함문제
3회1/24	전치사, 접속사, 조사	어휘171~189	좌익시기/위진남북조	목표, 성취기준 의사소통기본표현	기출포함별문제

4회1/31	주어, 술어, 목적어	어음190~212	당대	교수학습방법	기출포함 문제
5회2/7	관형어,부사어	어음213~234	전쟁시기/송대	평가	기출포함 문제
6회2/14	결과보어, 방향보어 가능보어, 정도보어	어음235 - 259	신중국,문혁시기/ 원대	서론~언어학습이론 제 2 언어학습이론	기출포함 문제
7회2/21	동량보어,시량보어 특수동사술어문	문자260~280	신시기문학/명대	교수법 - 인지파와경험파, 인본파와기능파등	기출포함 문제
8회2/28	"是~的"句,歧義 의문문,반문문,기사 문,강조문,비교문, 표점부호,편장관계	문자281~322	후신시기/청대	교재론:지도법 (어음,어휘,어법)/ 문화	기출포함 문제

1 ~ 2월 독해스타트반 강의

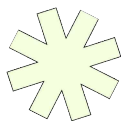
*수업시간 : 4시간+ 개별피드백10분, 화, 9:00~13:00 / *주별 범위 중 주요작품 선택 강독 / 매주 기출포함 확인문제

교재	-교원임용대비 장영희전공중국어 독해 입문편, 장영희, 미래가치 -중국어교사 임용시험 기출문제 주제별 해설집, 장영희, 미래가치						
영역	독해스타트반 교재 (2017년개정판)			기출문제해설집(2020개정판 문제번호) (초중급독해(비문학)/문학/숙어)			
	현대한어 (문학작품: 운문,산문)	고문	구어 ①습관용어교정 ②숙어교정 ③숙어	비문학(초중급/ 문화	문학		숙어
					현대 산문	고대 산문	
1회1/6	시가(1,2)산문1~3	시(1,2)산문(1,3)	①② 1과	2026 독해기출	5		
2회1/13	시가(3,4) 소설산문4~6	시(3~5) 산문(4,5)	①② 2과 ③고사성어 I , 1~100	2023 독해기출	6		
3회 1/20	시가(5,6) 소설산문7~9	시(6~8)산문6,7 교육사상1.2	①② 3과 ③고사성어 I , 101~200	2021 독해기출	7		

4회 1/27	시가(7,8) 산문(10~13)	시(9~11) 산문(8, 9)	①② 4과 ③고사성어 I ,201~300	초중급1-6 문화70~73(126쪽), 75	9	12	1-6
5회 2/3	시가(9,10) 소설산문14~16	시(12~14) 산문(10~11)	①② 5과 ③고사성어 I ,301~400	초중급7-9,문화76-77	10	13	7-15
6회 2/10	시가(11,12) 소설산문(17~19)	시(15~17) 산문(12~13) 교육사상3.4	①② 6과 ③고사성어 I ,401~500	초중급10-12, 문화78-80	11	14	14-18
7회 2/17	소설산문(20~23)	시(18~20) 산문(14~15)	①② 7과 ③고사성어 I ,501~600	초중급13-15 문화(교과내용) 82~74 (396쪽)	12		19-21
8회영상 2/24	시가(13,14) 소설산문(24~26)	시(21~23) 산문 (16-17)	①② 8과 ③고사성어 I ,601~700	초중급16~18 문화85~89	17	15	22-24

수업 교재

- (1)교원임용대비장영희전공중국어《제1권 교육론과어학개론》장영희 편저, 2017년 개정판
- (2)교원임용대비 장영희전공중국어《제2권 어법》장영희 편저, 2017년 개정판, 미래가치
- (3)교원임용대비장영희전공중국어《제3권 문학개론(현당대·고대문학)》장영희 편저, 2021년
- (4)교원임용대비 장영희전공중국어 《독해 입문편》, 장영희편저, 2017년, 미래가치
- (5)교원임용대비 《필독단어집》, 장영희편저, 2017년, 미래가치
- (6)교원임용대비 장영희전공중국어《이론 실력강화편》장영희 편저, 2017년 3월 , 미래가치
- (7)교원임용대비 장영희전공중국어《독해 실력강화편》장영희편저, 2017년,3월 미래가치
- (8)《주제별 기출문제집(1997~2021)》,장영희편저, 2023년판(2023.1월출간), 미래가치
- (9)《중국어 95점 면접과수업실기》,장영희편저, 2020년, 미래가치
- (10) 합통로, 장영희편저,2021년, 미래가치(비매품)



감사합니다

월비스임용 1544-3169 ssam.willbes.net

장영희전공중국어